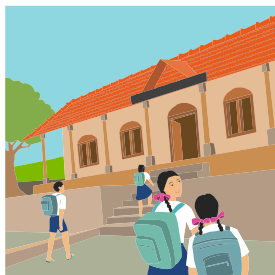


## Närområde med skolor och service



### Förskolan Kragen

### Förskolan Luvan

## Skolor

### Linblomman

Skolan invigdes år 1991

### Linneaskolan

Skolan invigdes år 2000

### Röbäcksskolan

Skolan är Röbäcks äldsta, ca 100 år

### Coop – butik

Mitt i Röbäck finns en Coop – butik som betjänar hela Röbäck.

### Kommunikationer

Vårt område ligger ca. 20 min. bussresa från Umeå centrum. Bussarna går fyra gånger i timmen vintertid och två gånger i timmen sommartid. Det finns en direktlinje upp till universitets- och sjukvårdsområdet. Fredagar och lördagar går det nattbussar.

För mer information [ULTRA](#)

### Pizzeria

I samma hus som Coop finns en Röbäcks pizzeria.

### Röbäcks IF

Röbäcks äldsta idrottsförening är Röbäcks IF. Den bildades 1954

Röbäcks IF bedriver även motionsgymnastik.

För mer information besök hemsidan

<http://www.robacksif.se/start/?ID=13772>

### Röbäcks SK

Röbäcks Skidklubb tillkom 1997 och är en längdåkningsklubb.

För mer information besök hemsidan:

<http://www2.idrottonline.se/RobacksSK-Skidor/>

**Sporthall**

”Elofssonhallen”, för inomhusaktiviteter. Den ligger fint placerad vid idrottsplatsen.

**Umeåker**

I Röbbäck finns en ofta välbesökt travbana som även har V-75 lopp. För dig som är hungrig finns bland annat en á la carte restaurang, bistro och ett läktarcafé.

**Röbbäcks kolonilottsområde**

I Röbbäck finns en kolonilottsförening. Om det finns lediga lotter kan du hyra en lott på 50 kvm för. Redskap finns att låna och vattenpump finns på området. Gödsel körs ut varje säsong.