

Röbäckshus nr 3. *Aktuellt i vår förening*

Hej!

Nytt år och nya glädjeämnen som väntar oss. Självklart kommer även bekymmer att infinna sig men de får ses som en krydda i vardagen. Nyinflyttade hälsar vi välkommen till vår bostadsrättsförening. Vi hoppas att ni skall finna er väl tillrätta och att trivseln så småningom skall infinna sig. I vår förening strävar vi efter ett bra boende till rimliga avgifter för alla men för att det skall fungera måste också alla bidra efter bästa förmåga.

Lokaler

Styrelsen har beslutat införa följande ändringar för samlingslokal 1.

Lokalen används som fritidslokal bl.a. av ungdomar.

I fortsättningen gäller följande:

Vid hyra av lokal bör även bastun bokas för tillgång till toalett. Bokning sker på resp. lista som finns i entrén.

I lokalen skall finnas 3 bord och 12-15 stolar.

Internet

Styrelsen har beslutat att **alla brh** på sikt skall betala uppkopplingsavgift, även de som i dag inte är uppkopplade.

Ändringen sker vid ägarbyte.

Det är därför viktigt att brh som berörs informerar presumtiva köpare om att uppkopplingsavgiften tillkommer. Avgiften är idag 140 kr/månad.

Lån av nycklar till lokaler

De som lånar ut nycklar i fortsättningen är Dora Karlsson på 96:an och Roger Olofsson på 84:an.

Låntagare uppmanas att utföra lånen vardagar före kl. 18.00. Undvik söndagar.

Parkeringsstillstånd

De utdelade parkeringsstillstånden har fått okontrollerad spridning. Av den anledningen måste de bytas ut.

I fortsättningen anlitar styrelsen Riksbyggen (Britt Högberg) för den tjänsten.

Riksbyggen kommer under våren att utfärda nya parkeringsstillstånd med giltighetstid på 4 år. Som tidigare utdelas 6 st. inplastade och 5 st. papperskopior.

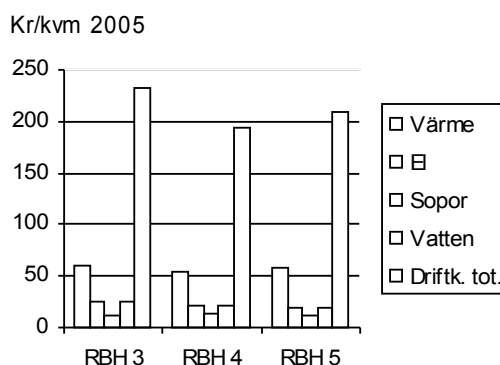
Parkeringsstillstånden tillhör lägenheten, inte brh. Vid ägarbyte måste de lämnas över till den nye ägaren.

Om brh behöver flera utfärda Riksbyggen nya mot en avgift.

Driftkostnader, jämförelse

I vårt arbete med att spara energi har vi jämfört vissa driftkostnader mot RBH 4 och 5. Som visas i diagrammet finns en viss skillnad.

Efter att föreningarna haft årsstämmorna finns deras redovisningar på resp. hemsida och då sker en uppdatering av diagrammet.



Hushållssopor

Vi redovisar nu fortlöpande den registrerade vikten i kg av våra hushållssopor, se nedan.

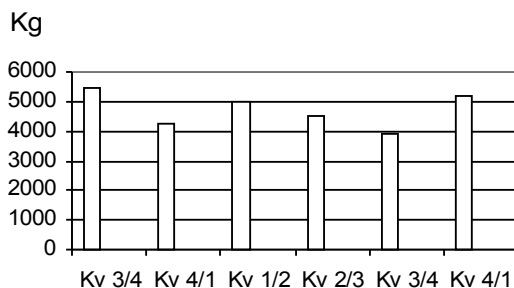
Här ser varje brh hur vi kan påverka våra kostnader genom att lämna återvinningsbart avfall till stationen vid ICA.

Vi måste gemensamt sträva efter att hålla boendekostnaderna på en så låg nivå som möjligt.

Utvecklingen är som synes negativ.

I fortsättningen kommer vår fastighetsskötare löpande att okulärt kontrollera containrarnas innehåll samt att ingen placerar grovsopor i soprummen. Detta sker idag trots att anslag om förbud finns uppsatt.

Röbäckshus nr 3. *Aktuellt i vår förening*



Styrelsen uppmanar alla nyinflyttade att ta del av informationen ang. vår avfallshantering. Den skall finnas i boendepärmen Om inte kontakta någon i styrelsen

Motorvärmareuttag

Vintertid inträffar ibland fel, säkringar eller jordfelsbrytare löser ut vid överbelastning eller överledning.

Egentligen är det bra för då fungerar skydden som avsett.

Vi har på våra motorvärmarestolpar uttag med

jordfelsbrytare som löser ut vid en felström på 30 mA. I garagen däremot har vi inte bytt uttagen.

För att undvika störningar kommer här några enkla tips:

Förebyggande åtgärder:

* Förvara anslutningsladdan i bilen inte lindad runt extraljusen för då blir stickproppens stift belagd med salt och smuts som vid anslutning skjivas av och lägger sig mellan anslutningshylsorna inne i uttaget och så småningom orsakar överledning och skyddet löser ut.

* Se till att anslutningsladdens apparater är hela, hylsorna fräscha och att ingen del blir varm när den är ansluten.

* Se till att intaget som sitter på bilen har lock. Om inte måste intaget bytas.

Felsökning:

* Om jordfelsbrytare löser ut koppla bort kupévärmaren och anslut bara motorvärmaren. Kvarstår felet måste bilens utrustning kontrolleras genom isolationsmätning. Om felet inte kvarstår anslut kupévärmaren separat till uttaget för test.

** Finns misstanke om att det egna uttaget inte fungerar prova intilliggande uttag för att försäkra dig om vad som kan vara fel.*

** Kan det klarläggas att det egna uttaget inte fungerar gör en felanmälan.*

Det kan kanske vara irriterande när jordfelsbrytaren löser ut men tänk på att den utgör ett viktigt skydd. Att ansluta en bil som har ett elektriskt fel till ett vanligt uttag utan jordfelsbrytare kan ibland fungera utan att säkringen löser ut (låg felström) men det kan innebära fara för person. Bilen kan vara spänningsförande d.v.s det kan finnas en potentialskillnad mellan bilen och marken..

Alla måste förstå att uttag med jordfelsbrytare utgör ett bra person- och brandskydd.

Inträffade allvarliga fel har därför fått oss att prioritera om i åtgärdsplanerna för 2007.

Vi byter uttagen i garagen redan till sommaren. De uttagen kommer inte att få någon styrning av utomhustemperaturen.

Hälsningar!

Styrelsen