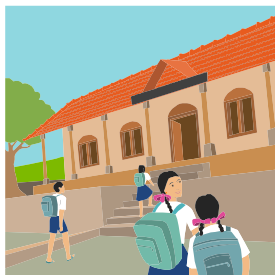


Närområde med skolor och service



Förskolan Kragen

Förskolan Luvan

Skolor

Linblomman

Skolan invigdes år 1991

Linneaskolan

Skolan invigdes år 2000

Röbäcksskolan

Skolan är Röbäcks äldsta, ca 100 år

ICA – butik

Mitt i Röbäck finns en ICA – butik som betjänar hela Röbäck.



Glödhetta

I Röbäck kan vi stoltsera med en egen glashytta, Glödhetta. Den är inhyst i Umeås gamla mejeri, Skravelsjövägen 2 och har funnits sedan 1994.

Här finns även en butik där man kan köpa vackra hantverk

Det finns mer information på deras hemsida, www.glodheta.com.

Kommunikationer

Vårt område ligger ca. 20 min. bussresa från Umeå centrum. Bussarna går fyra gånger i timmen vintertid och två gånger i timmen sommartid. Det finns en direktlinje upp till universitets- och sjukvårdsområdet. Fredagar och lördagar går det nattbussar.

För mer information ring ULTRA

Pizzeria

I samma hus som ICA finns en Röbbäcks pizzeria.

Röbbäcks IF

Röbbäcks äldsta idrottsförening är Röbbäcks IF. Den bildades 1954

Röbbäcks IF bedriver även motionsgymnastik.

För mer information besök hemsidan

<http://www.robacksif.se/start/?ID=13772>

Röbbäcks SK

Röbbäcks Skidklubb tillkom 1997 och är en längdåkningsklubb.

För mer information besök hemsidan:

<http://www2.idrottonline.se/RobacksSK-Skidor/>

Sporthall

”Elofssonhallen”, för inomhusaktiviteter. Den ligger fint placerad vid idrottsplatsen.

**Umeåker**

I Röbbäck finns en ofta välbesökt travbana som även har V-75 lopp. För dig som är hungrig finns bland annat en á la carte restaurang, bistro och ett läktarcafé.

Röbbäcks kolonilottsområde

I Röbbäck finns en kolonilottsförening. Om det finns lediga lotter kan du hyra en lott på 50 kvm för. Redskap finns att låna och vattenpump finns på området. Gödsel körs ut varje säsong.

Läs gärna mer på hemsidan om Röbbäck

<http://xn--rbcks-hembygd-cfb2y.se/aktuellt.asp>